

# Objektreportage Hotels



Holz erwecken.  
*Design entdecken.*



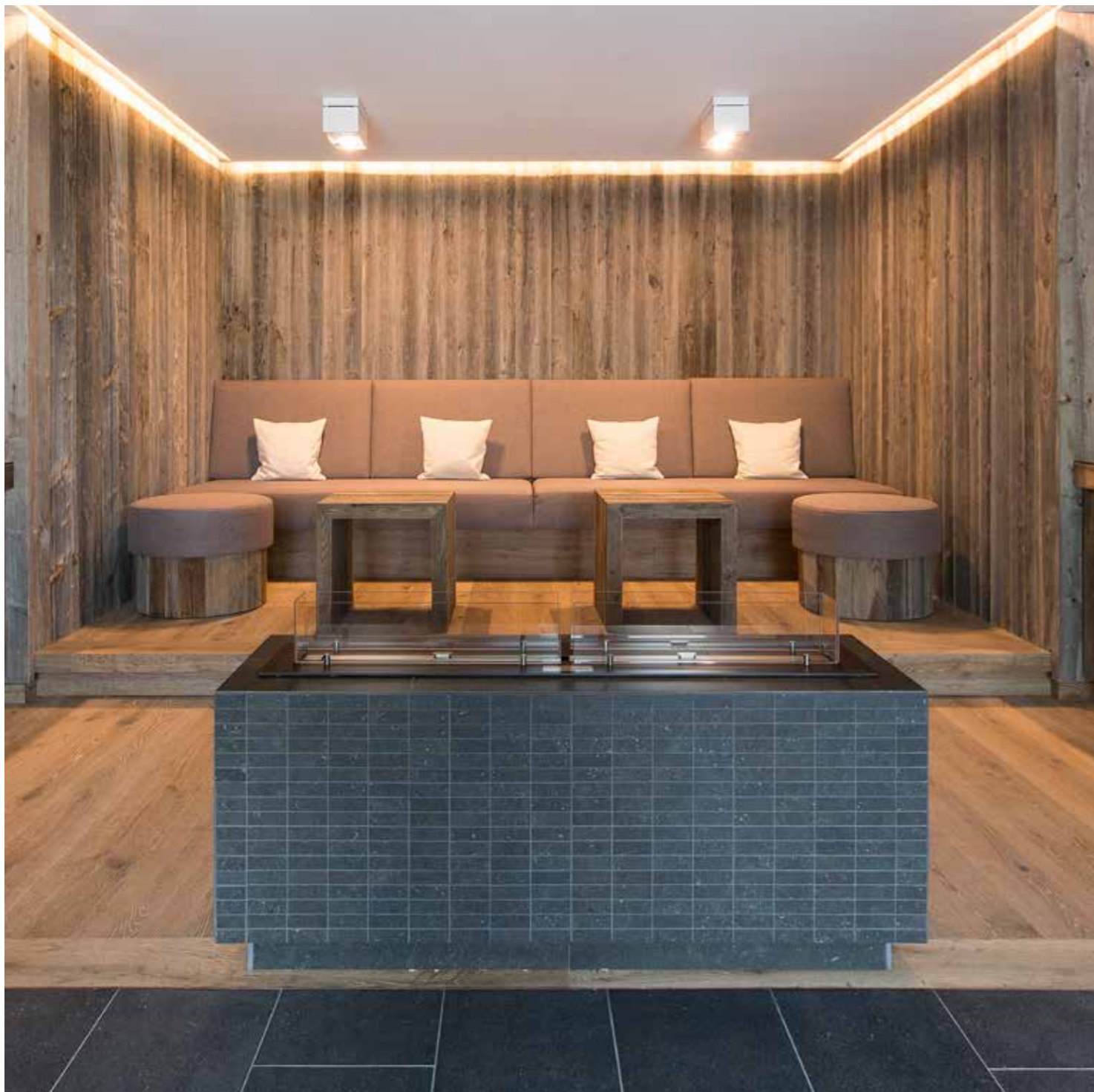
**FLOOR<sup>S</sup>**  
Naturholzböden

**ELEMENT<sup>S</sup>**  
Naturholzplatten

**DOOR<sup>S</sup>**  
Naturholztüren

**STAIR<sup>S</sup>**  
Naturholzstiegen

**ACOUSTIC<sup>S</sup>**  
Naturholz-Akustikplatten



## Hotel Graseck

*FLOORS:* Eiche Enas geseift  
*ELEMENTS:* Altholz  
sonnenverbrannt grau  
*Land:* Deutschland  
*Architekt:* Sylvia & Vincens Weingart  
[www.das-graseck.de](http://www.das-graseck.de)





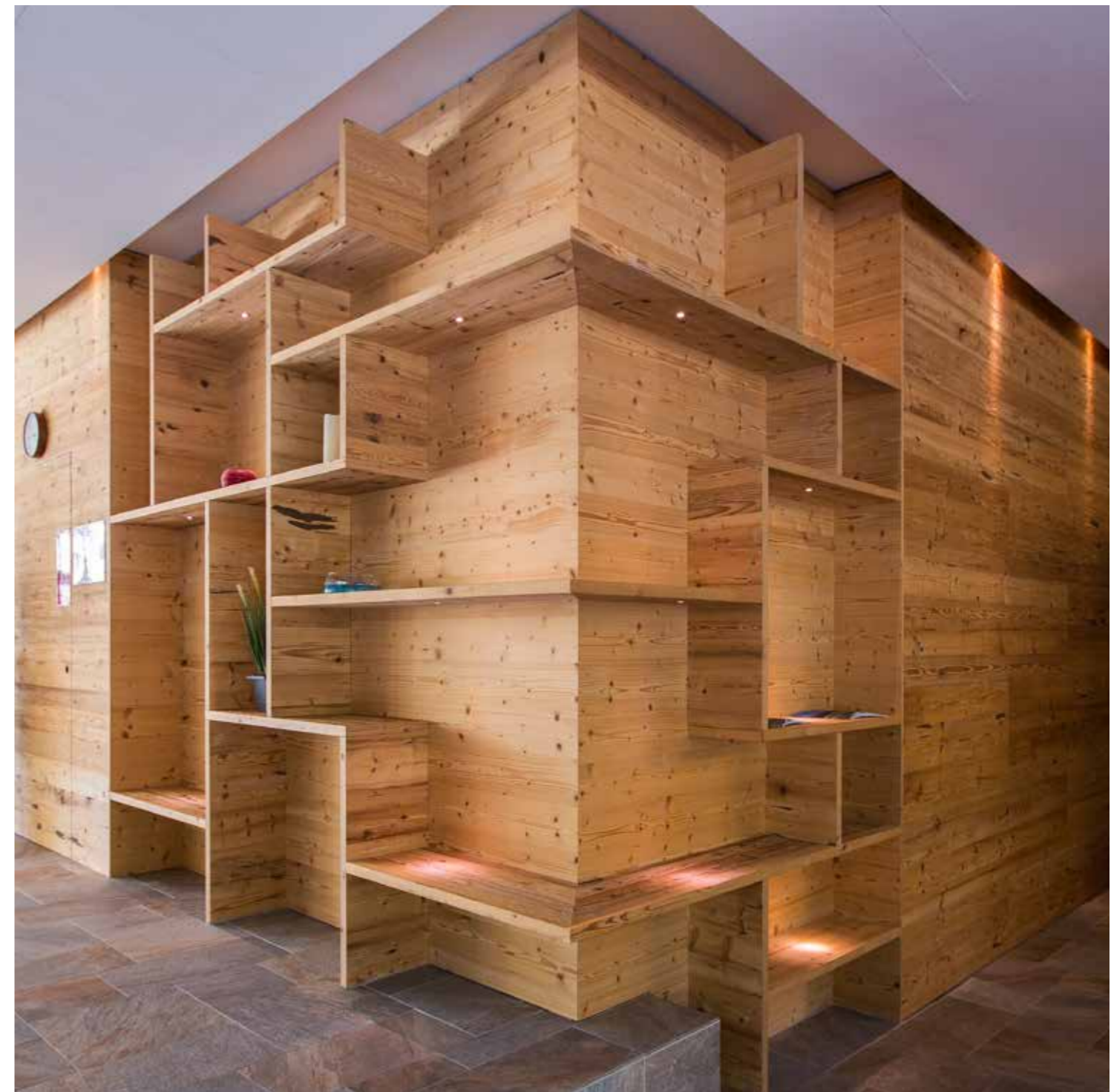
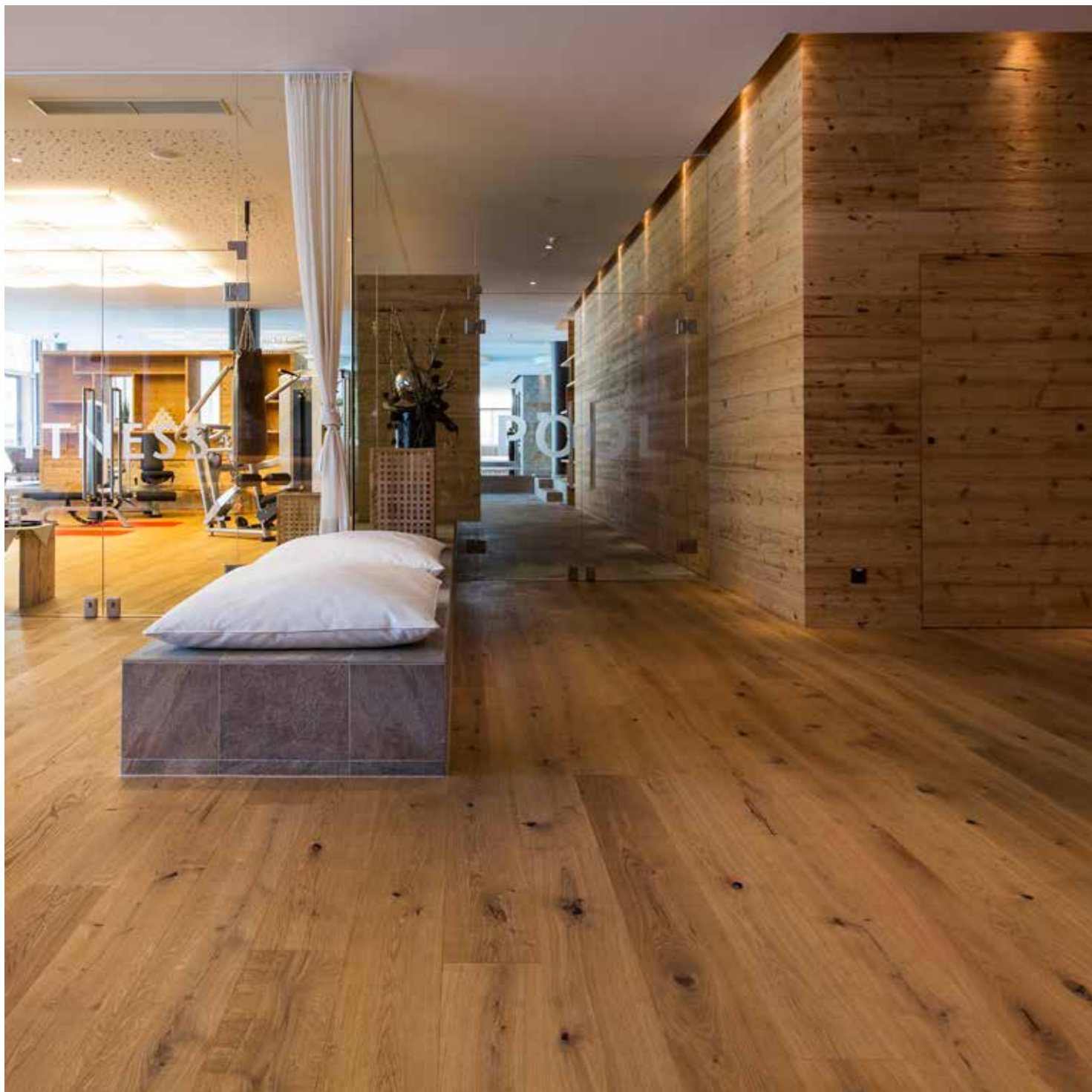
## Hotel Graseck

**FLOORS & ELEMENTS:** Eiche weiß rustic  
gebürstet natur geölt  
Eiche Lapis basic  
gebürstet natur geölt

**Land:** Deutschland

**Architekt:** Sylvia & Vincens Weingart  
[www.das-graseck.de](http://www.das-graseck.de)





## Hotel Falkensteiner

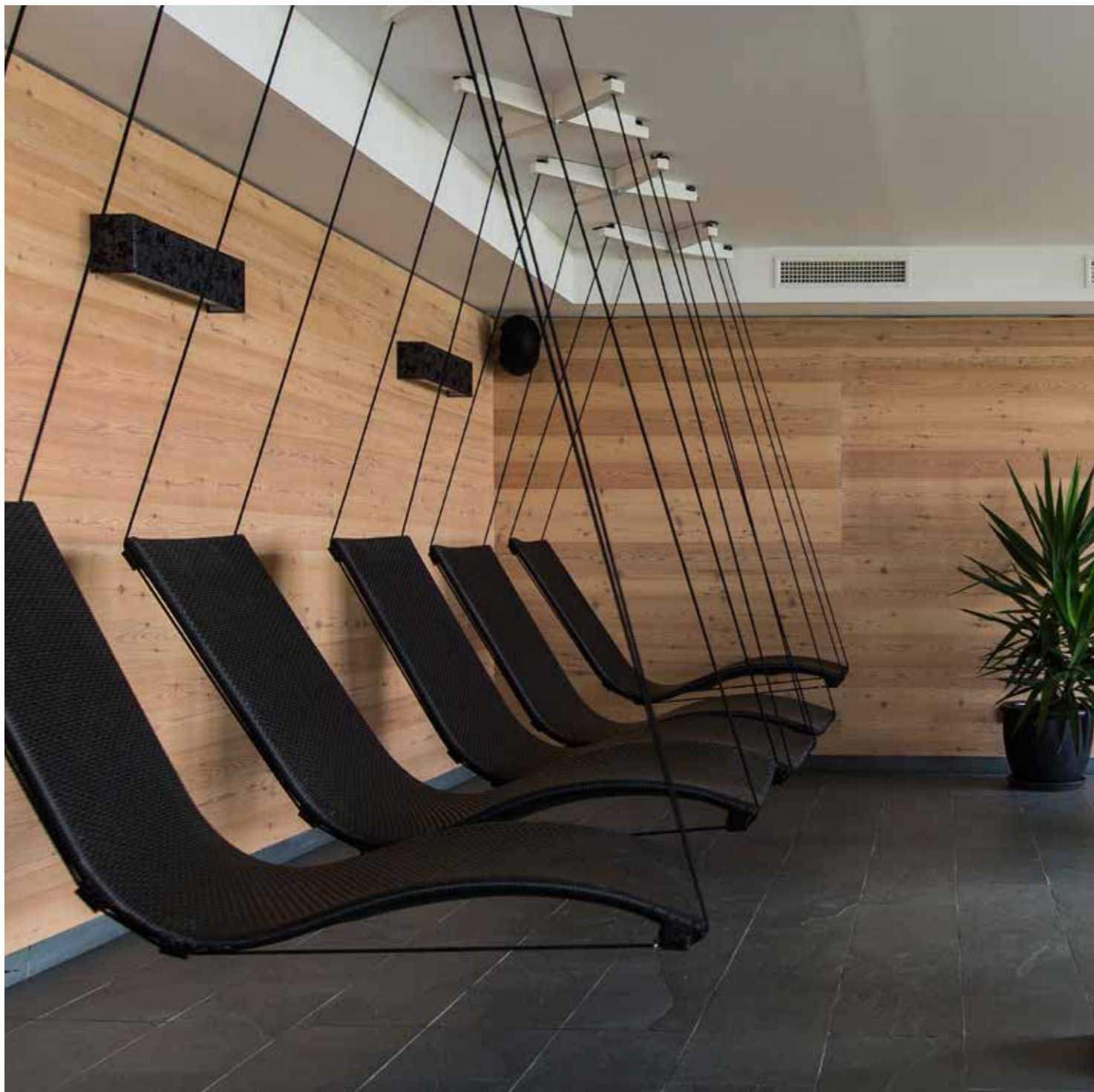
*FLOORS:* Eiche superrustic  
gebürstet natur geölt  
*ELEMENTS:* Altholz gehackt H1  
*Land:* Österreich  
*Architekt:* Arkan Zeytinoglu





Hotel Falkensteiner

*FLOORS:* Eiche superrustic  
gebürstet natur geölt  
*ELEMENTS:* Altholz gehackt H1  
*Land:* Österreich  
*Architekt:* Arkan Zeytinoglu



## Alpinhotel Pacheiner

*FLOORS:* Lärche weiß basic  
gebürstet natur geölt  
*ELEMENTs:* Zirbe weiß  
*Land:* Österreich  
*Architekt:* Ronacher ZT GmbH





## Alpinhotel Pacheiner

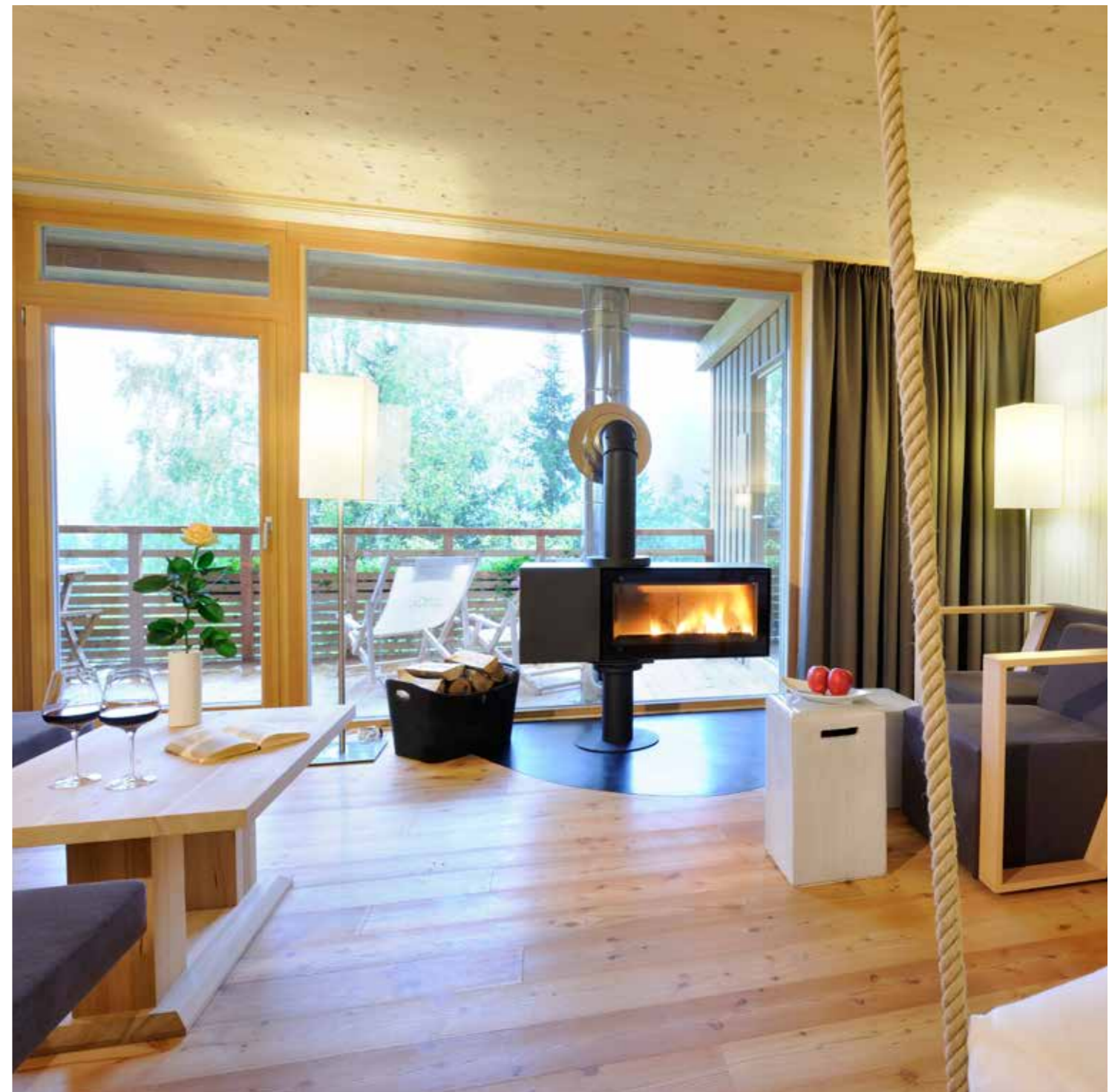
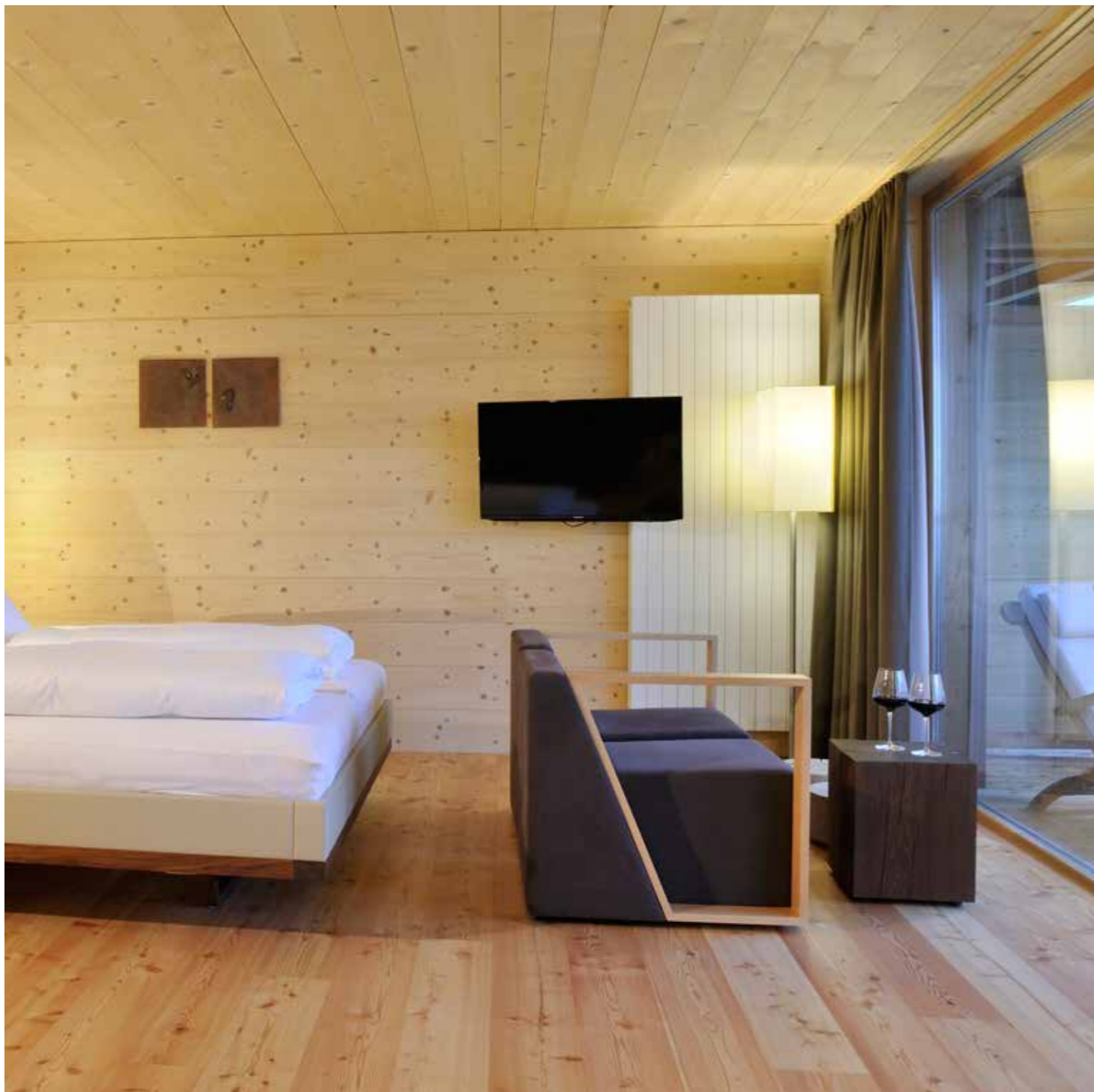
*FLOORS:* Lärche weiß basic  
gebürstet natur geölt

*ELEMENTS:* Zirbe weiß

*Land:* Österreich

*Architekt:* Ronacher ZT GmbH





## Holzhotel Forsthofalm

*FLOORS:* Lärche basic  
gebürstet natur geölt

*Land:* Österreich

*Architekt:* W2 Manufaktur  
[www.forsthofalm.com](http://www.forsthofalm.com)

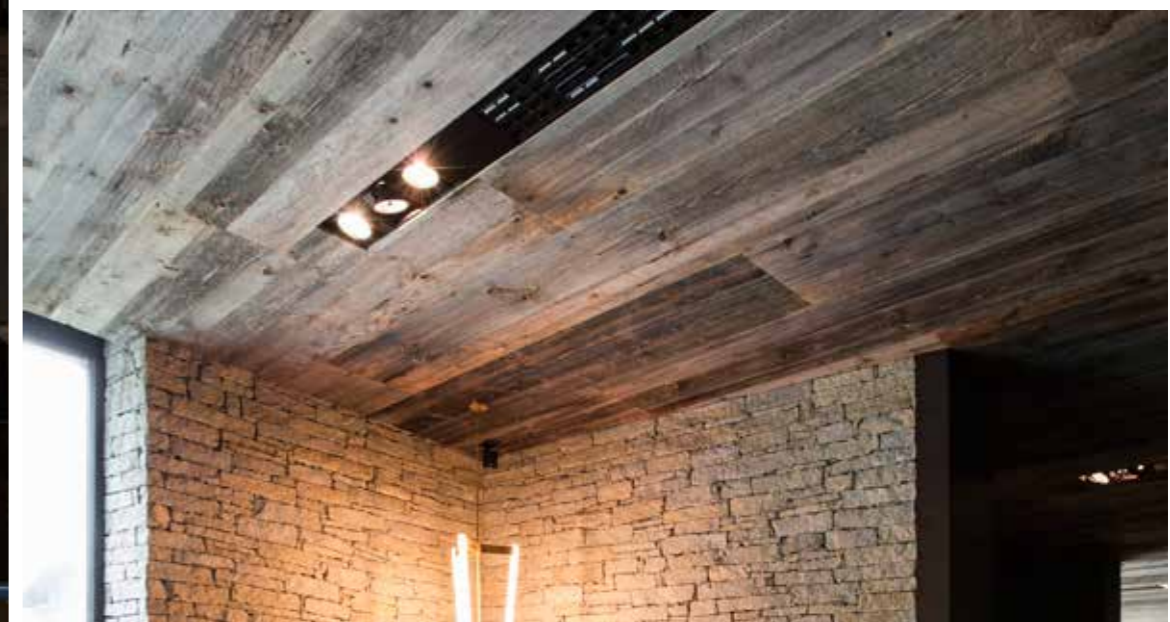


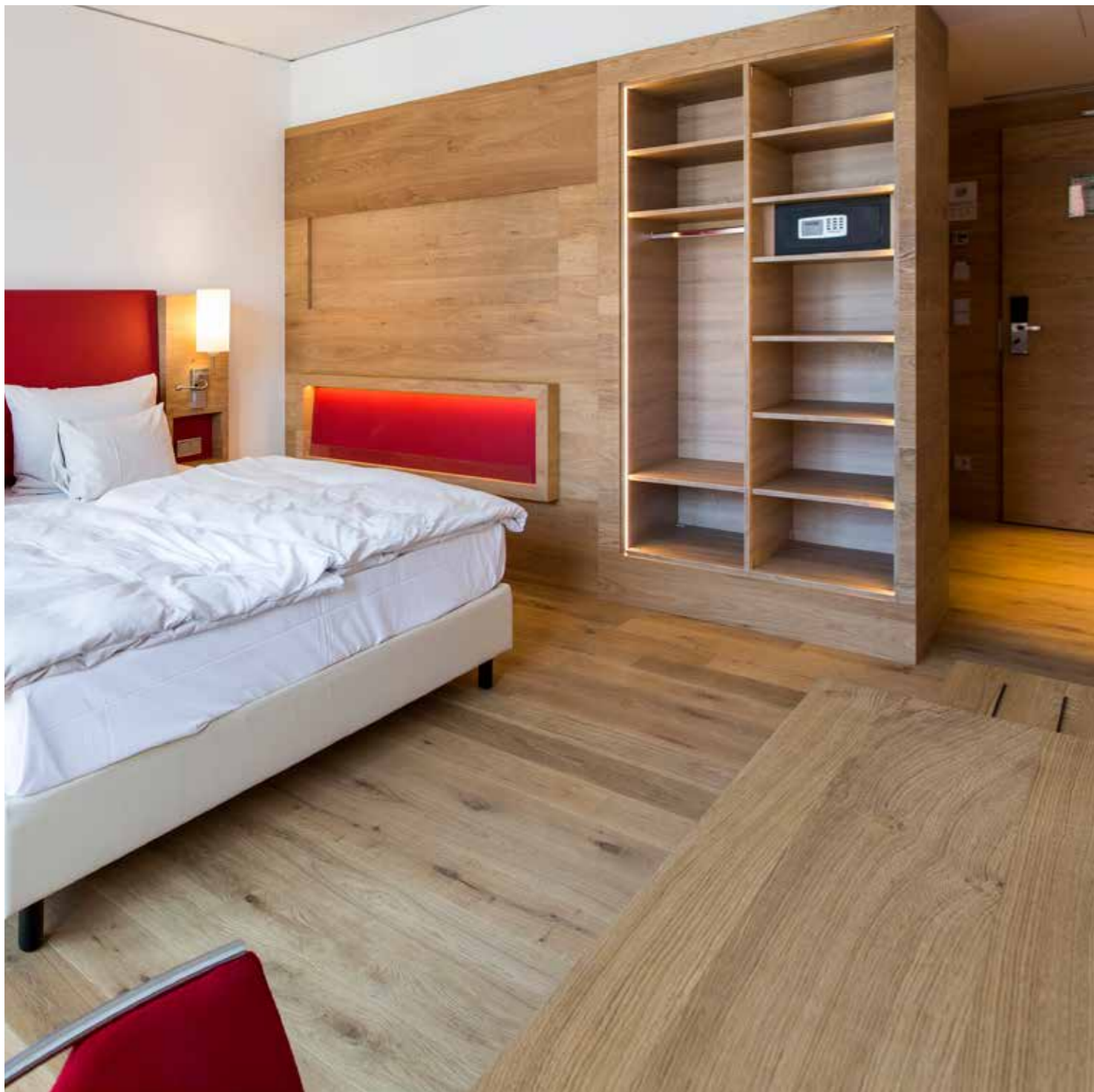




## Hotel Zhero

*ELEMENTs:* Altholz sonnenverbrannt  
*Land:* Österreich  
*Architekt:* EWRE Interior  
Jens Liebhauser





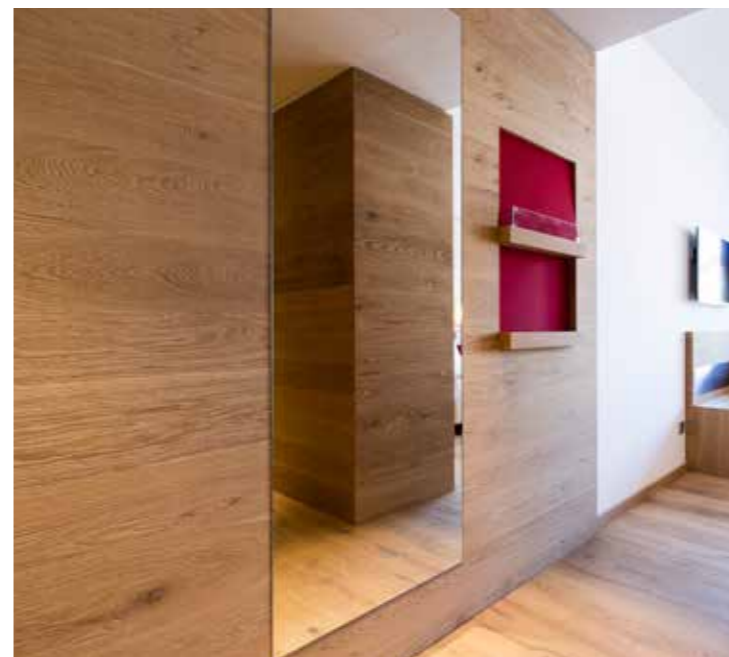
## Hotel Asam

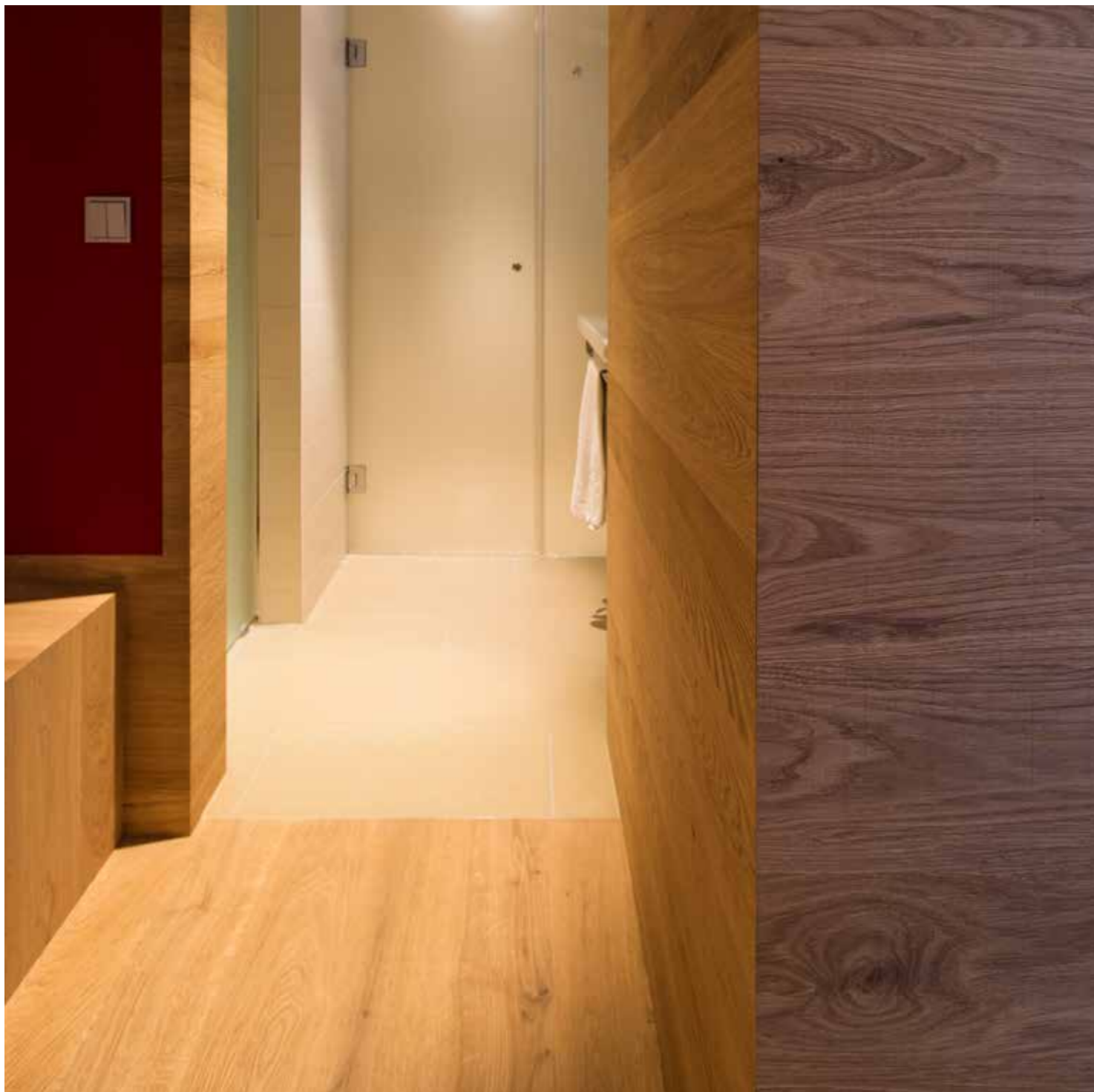
*FLOORS:* Eiche naturelle  
gebürstet natur geölt

*ELEMENTS:* Eiche gebürstet

*Land:* Deutschland

*Architekt:* bast + ascherl  
Architekten &  
Fischer Alfred  
WPA Projektdesign





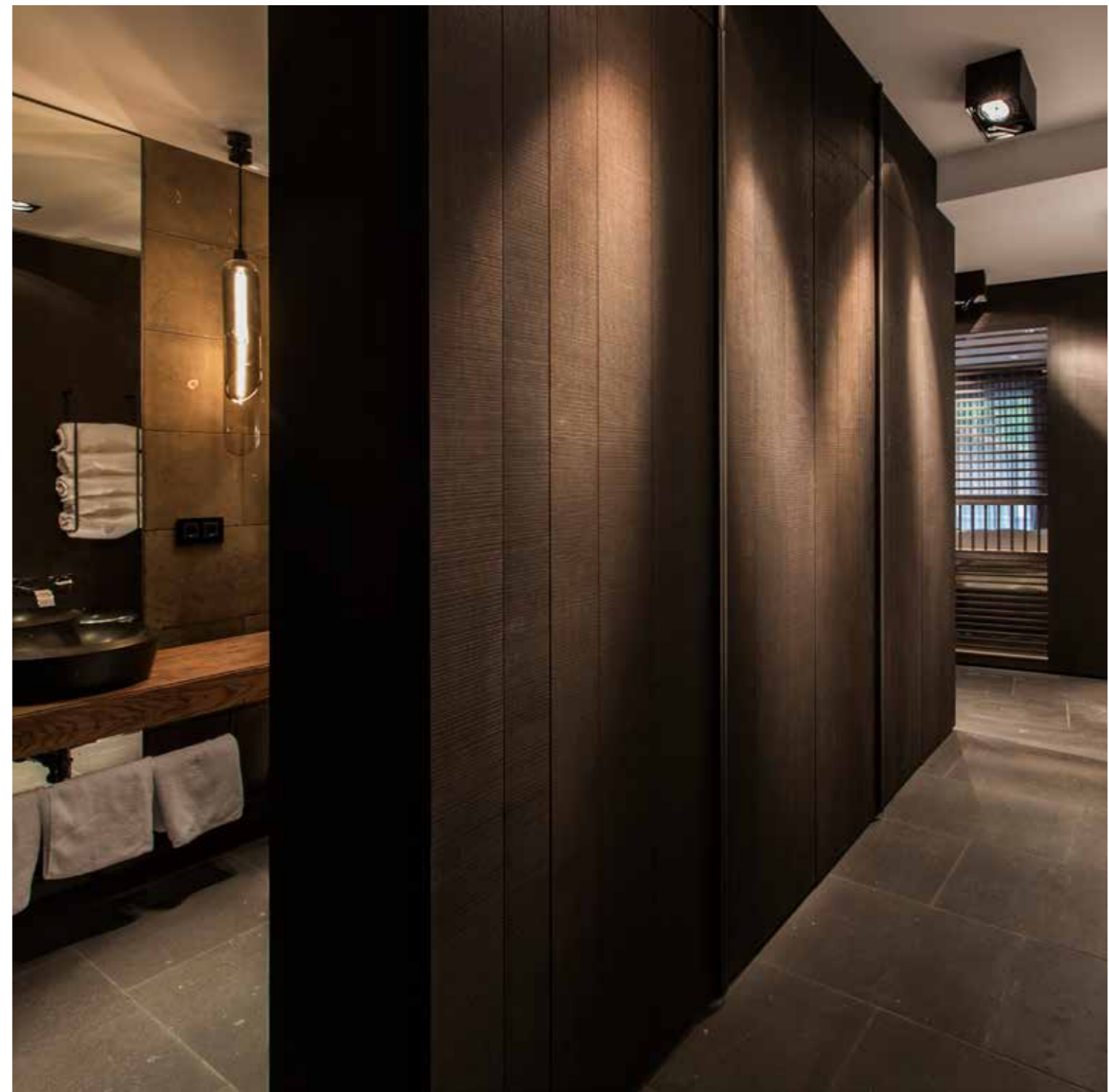
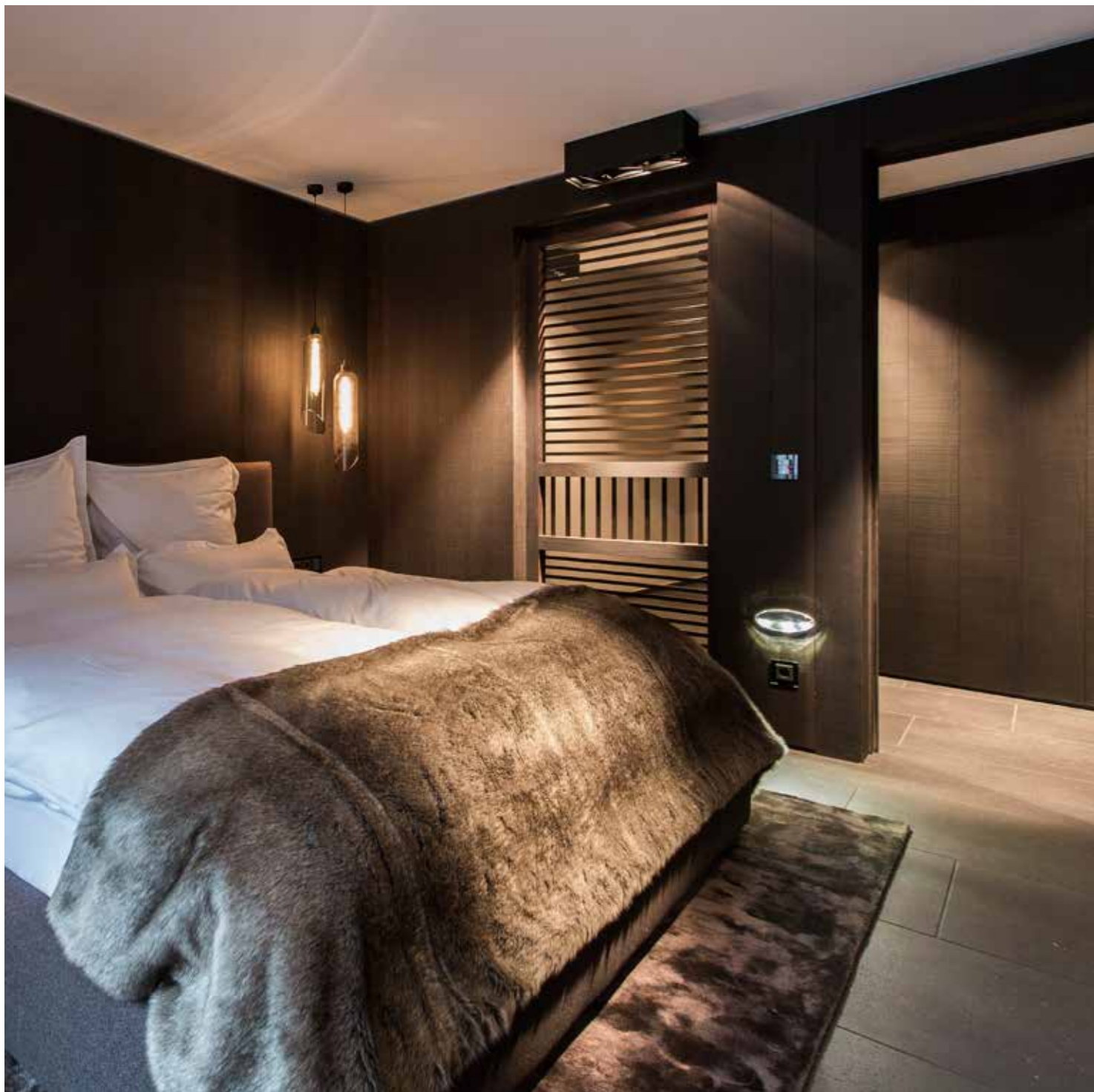
## Hotel Asam

**FLOORS:** Eiche naturelle  
gebürstet natur geölt

**ELEMENTS:** Eiche gebürstet

**Land:** Deutschland

**Architekt:** bast + ascherl  
Architekten &  
Fischer Alfred  
WPA Projektdesign



## Chalet Mathon

*ELEMENTs:* Eiche dunkel sägerau  
*Land:* Österreich  
*Architekt:* EWRE Interior  
Jens Liebhauser





## Chalet Mathon

*ELEMENTS:* Eiche dunkel sägerau

*Land:* Österreich

*Architekt:* EWRE Interior  
Jens Liebhauser



## Kinderhotel Oberjoch

*FLOORS:* Eiche extra rustikal  
Sonderfarbe  
gebürstet natur geölt

*Land:* Deutschland

*Architekt:* Dipl.-Ing. (FH) Martin Zint



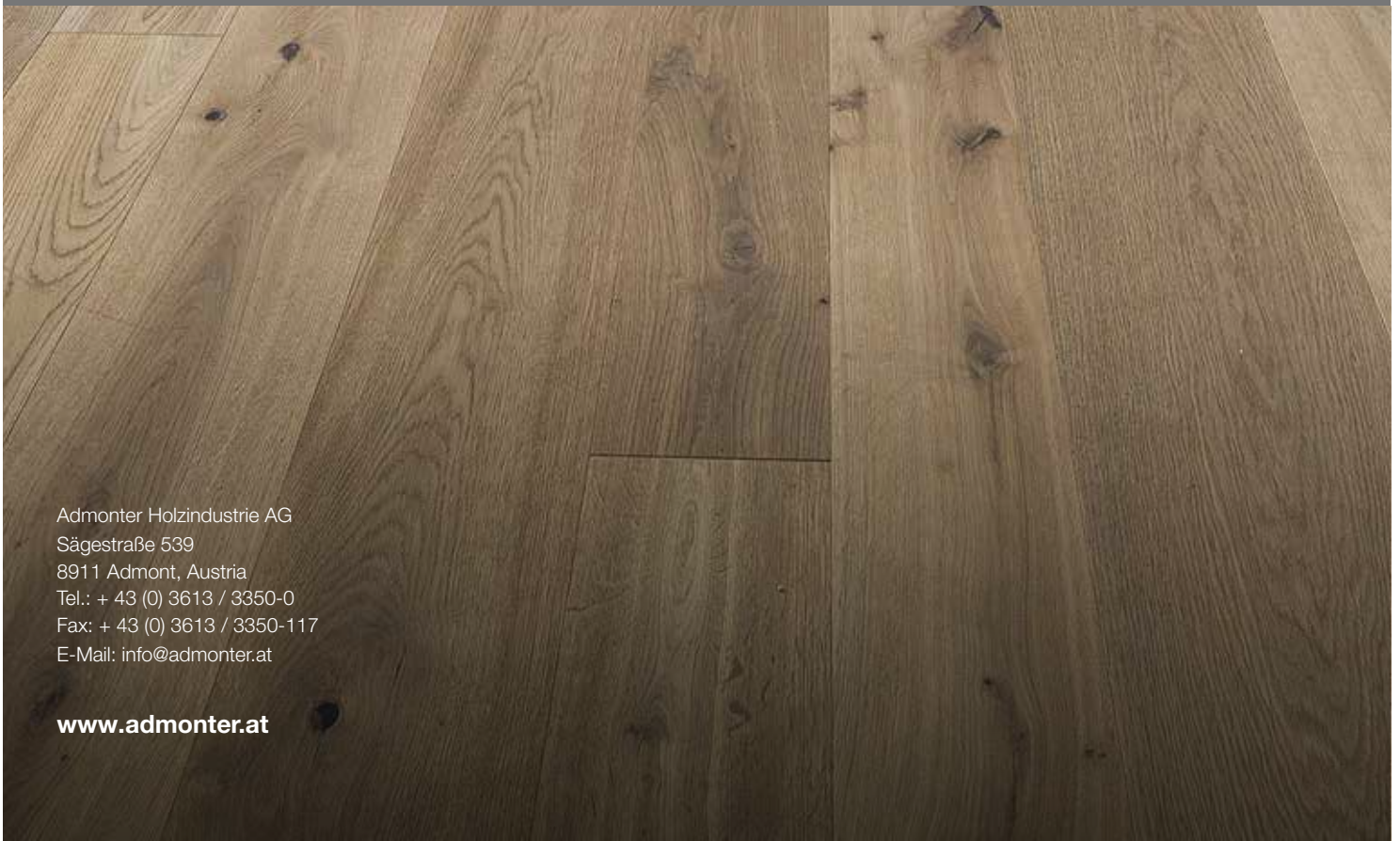
**FLOOR<sup>S</sup>**  
Naturholzböden

**ELEMENT<sup>S</sup>**  
Naturholzplatten

**DOOR<sup>S</sup>**  
Naturholztüren

**STAIR<sup>S</sup>**  
Naturholzstiegen

**ACOUSTIC<sup>S</sup>**  
Naturholz-Akustikplatten



Admonter Holzindustrie AG  
Sägestraße 539  
8911 Admont, Austria  
Tel.: + 43 (0) 3613 / 3350-0  
Fax: + 43 (0) 3613 / 3350-117  
E-Mail: info@admonter.at

[www.admonter.at](http://www.admonter.at)